

Dove trovare i Citybin

Sulla mappa puoi trovare la posizione dei Citybin più vicina alla tua attività.



- | | |
|---|--|
| 1. vicolo Campana | 13. via Dottrina Cristiana (primo tratto) |
| 2. via Cavour | 14. via Dottrina Cristiana (secondo tratto) |
| 3. vicolo Ducale | 15. via dell'Accademia |
| 4. via Fratelli Bandiera (primo tratto) | 16. via Pomponazzo |
| 5. via Arrivabene | 17. via Sant'Agnese |
| 6. via Grazioli | 18. via Tazzoli |
| 7. via Scuola Grande | 19. via Nievo |
| 8. via Corridoni | 20. piazza Virgiliana (ecopiazzola) |
| 9. via Bertani | 21. piazza Filippini |
| 10. piazza Filippini (secondo tratto) | 22. piazza San Giovanni |
| 11. via Fratelli Bandiera (secondo tratto) | 23. piazza Gasometro |
| 12. via Castiglioni | |

CITYBIN

SOSTENIBILE
ADATTABILE
COMODO

Informazioni

comune.mantova.gov.it

mantovaambiente.it

citybin@teasp.it

numero verde 800 473 165



La tessera Citybin permette di aprire le postazioni Citybin, le Ecopiazzole di piazza Virgiliana e piazzale Gramsci e di ritirare i sacchetti per la raccolta della carta e dell'indifferenziato.

In caso di smarrimento, la tessera va richiesta allo sportello distribuzione sacchi di Vicolo Stretto 12/A, aperto lunedì, martedì, giovedì e venerdì dalle 8 alle 14, mercoledì dalle 17 alle 20, sabato dalle 8 alle 13.

RACCOLTA DIFFERENZIATA CENTRO STORICO

Utenze
commerciali
e artigianali

Dal 9 dicembre 2019

CITYBIN

SOSTENIBILE
ADATTABILE
COMODO



Materiali raccolti nei Citybin

Organico: va conferito in sacchetti di carta o di materiale biodegradabile e compostabile.

Imballaggi in plastica: vanno conferiti sfusi o raccolti in sacchetti di plastica.

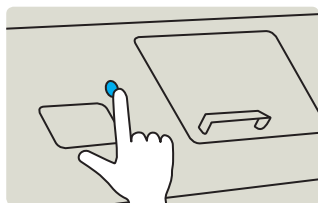
Vetro e lattine in alluminio e acciaio: vanno inseriti sfusi dalle 7 alle 23 (l'eventuale sacco di plastica usato per il trasporto va inserito nell'apposito contenitore degli imballaggi in plastica).

Importante: i sacchetti per la raccolta dell'organico, e di vetro e lattine in alluminio e acciaio, non verranno più consegnati.

Come funzionano i Citybin

Scegli il contenitore giusto per conferire: organico, imballaggi in plastica, vetro e lattine in alluminio e acciaio.

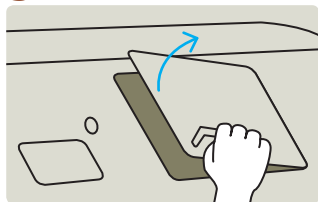
1 Premi il pulsante



2 Avvicina la tessera Citybin al sensore



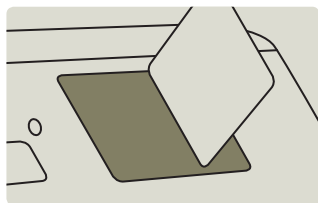
3 Apri lo sportello



4 Introduci i rifiuti



5 Chiudi lo sportello



I Citybin sono disponibili 7 giorni su 7. Vetro e lattine vanno conferiti esclusivamente dalle 7 alle 23.

Materiali raccolti nelle Ecopiazze

Organico: va conferito in sacchetti di carta o di materiale biodegradabile e compostabile (mater-bi).

Imballaggi in plastica: vanno conferiti in sacchetti di plastica.

Vetro e lattine in alluminio e acciaio: vanno inseriti sfusi (l'eventuale sacco di plastica usato per il trasporto va inserito nell'apposito contenitore degli imballaggi in plastica).

Carta e cartone: vanno conferiti sfusi o raccolti in piccoli imballi di carta e cartone.

Dove trovare le Ecopiazze

Piazza Virgiliana: organico, imballaggi in plastica, carta e cartone, pannolini e pannoloni, 7 giorni su 7; vetro e lattine dalle 7 alle 23.

Piazzale Gramsci: 7 giorni su 7 per tutti i materiali.

Materiali raccolti al Centro di raccolta

Carta e cartone. Vetro e lattine in alluminio e acciaio. Imballaggi in plastica. Organico. Ingombranti: mobilio o altri materiali il cui ingombro non li renda conferibili nel contenitore per l'indifferenziato. **Olii alimentari. Materiali in metallo. Materiali in legno. Vegetali:** sfalci e patate.

Dove trovare i Centri di raccolta

Via Visi 1/A

lunedì, mercoledì e sabato dalle 8 alle 18;
martedì, giovedì e venerdì dalle 8 alle 12.30.

→ si possono conferire non più di 2 metri cubi di materiale alla volta.

Strada Soave 25

dal lunedì al sabato dalle 8 alle 12;
dal lunedì al venerdì dalle 14 alle 17.

→ si possono conferire quantità più significative.

Attenzione

Le utenze commerciali e artigianali, inserite nella banca dati della tariffa rifiuti, possono conferire i propri rifiuti ai centri di raccolta, con mezzi propri e nel rispetto della normativa vigente, a esclusione dei rifiuti pericolosi, degli inerti e dei rifiuti tipici dell'attività esercitata.

Materiali raccolti porta a porta

Dal 9 dicembre 2019

TUTTE LE UTENZE NON DOMESTICHE

Carta e cartone (imballaggi voluminosi): dal lunedì alla domenica con esposizione dalle 12 alle 12.30 del materiale sfuso piegato e legato.

Carta (solo sacco): venerdì con esposizione dalle 7 alle 9 del sacco di carta (esclusi imballaggi voluminosi).

Imballaggi in plastica: dal lunedì alla domenica con esposizione dalle 12 alle 12.30 del sacco giallo.

NEGOZI, AGENZIE, UFFICI

Indifferenziato: lunedì con esposizione dalle 7 alle 9 del sacco grigio con tag.

BAR, RISTORANTI, TRATTORIE, PIZZERIE con chiusura attività entro le ore 21

Indifferenziato: dal lunedì al sabato con esposizione dalle 19 alle 21 del sacco grigio con tag.

BAR, RISTORANTI, TRATTORIE, PIZZERIE con chiusura attività dopo le ore 23

Indifferenziato: dal lunedì al sabato con esposizione dalle 23 alle 24 del sacco grigio con tag.

